

TECHNISCHES DATENBLATT

SmartCOVER CLASSIC - EINSATZFERTIG - MEDIUM

PRODUKT

Gebrauchsfertiger Mikrozement mit mikronisierten Quarzen und hervorragender Verarbeitbarkeit sowie hoher Härte durch die Kombination modernster Harze. Das Produkt dient als Untergrund für das Aufbringen weiterer mikronisierter Materialien.

BESCHREIBUNG

Zementbasierte Paste zur Beschichtung von Wänden.

ANWENDUNGSBEREICH

- Für die Renovierung bestehender Fliesen und andere festen Untergründe.
- Hervorragende Haftung auf verschiedenen Untergründen.
- Aufgrund seiner hohen Haftfähigkeit kann es sowohl auf Möbel als auch auf Wände angebracht werden.
- Hält auf festem Untergrund.

VERARBEITUNG

Den Eimer öffnen und mit einem Rührgerät mischen, bis eine vollständig homogene Masse entsteht. Für die Endbeschichtung wird zunächst eine Schicht Medium aufgetragen, danach folgt eine weitere Schicht Medium Basis oder Fein in Kornstärke.

Die Verarbeitung erfolgt mit einer Stahlkelle in einem Winkel von 45°, wobei beim Auftragen leichter Druck ausgeübt wird.

Je nach Temperatur, Luftfeuchtigkeit, eingesetzter Technik oder örtlichen Bedingungen können Trocknungszeit, Härte, Verarbeitbarkeit und des Materials variieren.

VORTEILE

- Hohe Abriebfestigkeit.
- Einfache Reinigung mit einem feuchten Tuch und neutralem Reinigungsmittel.
- Mikrozement-Medium mit einer empfohlenen Mindestdschichtstärke von 0,5 bis 1 mm pro Lage.
- Verleiht dem Untergrund eine hohe Härte und Widerstandsfähigkeit

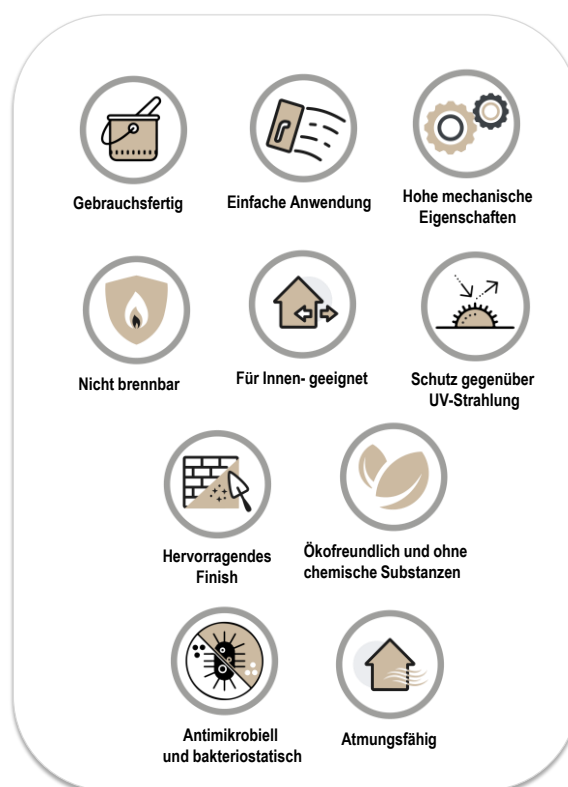


FORMATE

Eimer mit 20 kg
Palette: 36 Stück

VERBRAUCH

Der Verbrauch beträgt ca. 0,5 bis 0,8 kg/m² pro Schicht (je nach Untergrund).



TECHNISCHES DATENBLATT

SmartCOVER CLASSIC - EINSATZFERTIG - MEDIUM



LAGERUNG

12 Monate ab Herstellungsdatum im originalverschlossenen Behälter, geschützt vor Witterungseinflüssen und Feuchtigkeit. Lagertemperatur: zwischen 5 °C und 30 °C.

BESONDERE VORSICHTSMAßNAHMEN

Dieses Produkt enthält Zement. Kontakt mit Augen und Haut sowie das Einatmen von Staub ist zu vermeiden. Es sind Gummihandschuhe und eine Schutzbrille zu verwenden. Außerhalb der Reichweite von Kindern aufbewahren. Das Produkt soll nicht bei Umgebungstemperaturen unter 15 °C oder über 30 °C verarbeitet werden. Leere Verpackungen sind gemäß den geltenden gesetzlichen Vorschriften zu entsorgen.

EIGENSCHAFTEN

Typ	Paste
Aussehen	Weißer Paste
Dichte (scheinbar)	1.400 kg/m ³
Aushärtung	2.000 kg/m ³ (System)
Verarbeitungszeit (Topfzeit)	7 Stunden
Max. Korngröße	0,3 mm

MECHANISCHE EIGENSCHAFTEN (EN 1015-11)

Druckfestigkeit (28 Tage)	>35 N/mm ²
Biegezugfestigkeit (28 Tage)	>10 N/mm ² (System)
Haftung auf Beton (28 Tage)	1 N/mm ²
Max. Schichtdicke pro Auftrag	0,2 bis 0,5 mm pro Schicht

WEITERE EIGENSCHAFTEN

Brandverhalten (EN 13501-1)	A1
Verpackungseinheit	20 kg gebrauchsfertig

Enthält keine flüchtigen organischen Verbindungen (VOCs)

Diese Informationen entsprechen dem aktuellen Stand unseres Wissens und geben Auskunft über unsere Produkte und deren Anwendungsmöglichkeiten. Es ist daher nicht beabsichtigt, bestimmte Eigenschaften von Produkten oder deren Eignung für eine bestimmte Anwendung zu gewährleisten. Bestehende gewerbliche Schutzrechte müssen, sofern vorhanden, respektiert werden. Die Parameter für die Qualitätskontrolle werden im Produktdatenblatt für Produkt angegeben.